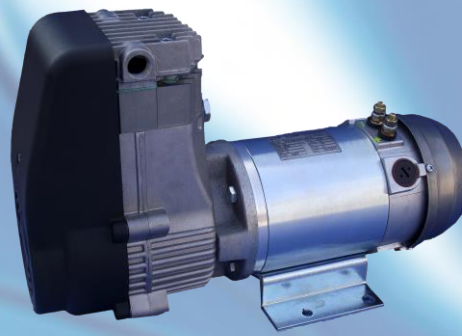


Compressore Monocilindrico 12V DC**One Cylinder Compressor 12V DC**

Interamente in metallo e montato su cuscinetti a sfera, garantisce prestazioni professionali con il minimo ingombro.

All-metal construction, assembled in ball bearings, ensures professional performances with minimum sizes.



CODICE :GRU12CC80VE

**DATI TECNICI**

Cilindrata	cmc 80			
Giri/minuto	2800			
	l/min.	cfm	bar	psi
Aria Aspirata/Aria Resa	227/152	5.36	a 2	29
	223/118	4.18	a 6	87
	226/105	3.28	a 8	116
Pressione max 12 bar			a 12	174
Assorbimento Max	Amp 85			
Potenza media assorbita	Watt 850			
Classe di protezione	IP 65			
Classe di servizio	S 1			
Rumorosità	Db 75			
Dimensioni compressore	Cm 35 x 13.5 x h24.5			
Peso compressore	Kg 10			

Raccomandato per uso a ciclo continuo: Max 60'

**TECHNICAL DATA**

Swept	cmc 80			
Rpm	2800			
	l/min.	cfm	bar	psi
Air Displacement/Air Delivery	227/152	5.36	at 2	29
	223/118	4.18	at 6	87
	226/105	3.28	at 8	116
Max pressure 12 bar			at 12	174
Max Amp. absorption	Amp 85			
Average power absorption	Watt 850			
Protection class	IP 65			
Service class	S 1			
Noise level	Db 75			
Compressor dimensions	Cm 35 x 13.5 x h24.5			
Compressor weight	Kg 10			

Continuous cycle to Work: Max 60'

I dati sono suscettibili di modifiche senza preavviso - The company reserves the right to change any element without notice.

-ALCUNE VERSIONI / SOME MODELS-

GRU12CC80VEDIR

38 x 20 x h30 Kg.11



VALGRU12CC80VE

53 x 29 x h27 Kg.12



ELECOM12CC80VELT15

60 x 26 x h60 Kg.25

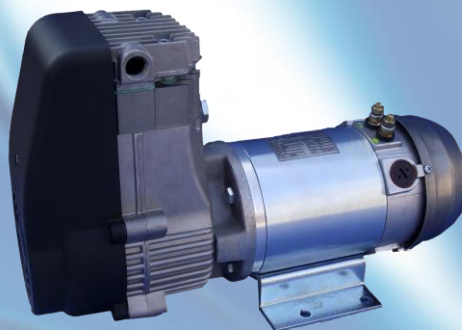
ELECOM12CC80VELT24

74 x 27 x h60 Kg.27

Compressore Monocilindrico 24V DC**One Cylinder Compressor 24V DC**

Interamente in metallo e montato su cuscinetti a sfera, garantisce prestazioni professionali con il minimo ingombro.

All-metal construction, assembled in ball bearings, ensures professional performances with minimum sizes.



CODICE :GRU24CC80VE

**DATI TECNICI**

Cilindrata	cmc 80			
Giri/minuto	2800			
	l/min.	cfm	bar	psi
Aria Aspirata/Aria Resa	223/160	5.65	a 2	29
	215/137	4.85	a 6	87
	215/128	4.52	a 8	116
Pressione max 12 bar			a 12	174
Assorbimento Max	Amp 48			
Potenza media assorbita	Watt 750			
Classe di protezione	IP 65			
Classe di servizio	S 1			
Rumorosità	Db 75			
Dimensioni compressore	Cm 38 x 13.5 x h24.5			
Peso compressore	Kg 10			
Raccomandato per uso a ciclo continuo				

**TECHNICAL DATA**

Swept	cmc 80			
Rpm	2800			
	l/min.	cfm	bar	psi
Air Displacement/Air Delivery	223/160	5.65	at 2	29
	215/137	4.85	at 6	87
	215/128	4.52	at 8	116
Max pressure 12 bar			at 12	174
Max Amp. absorption	Amp 48			
Average power absorption	Watt 750			
Protection class	IP 65			
Service class	S 1			
Noise level	Db 75			
Compressor dimensions	Cm 38 x 13.5 x h24.5			
Compressor weight	Kg 10			
Continuous cycle to Work: Max 60'				

I dati sono suscettibili di modifiche senza preavviso - The company reserves the right to change any element without notice.

-ALCUNE VERSIONI / SOME MODELS-**GRU24CC80VEDIR**

38 x 20 x h30 Kg.11

**VALGRU24CC80VE**

53 x 29 x h27 Kg.12

**ELECOM24CC80VELT15**

60 x 26 x h60 Kg.25

ELECOM24CC80VELT24

74 x 27 x h60 Kg.27